

# Manipulace velkých břemen

efektivně v tandemu

Potřebujete ve vaší firmě spolehlivě a bezpečně manipulovat mimořádně rozměrnými nebo neskladnými předměty? Jednoduchý jeřáb na to nestačí? Použití dvou nezávisle na sobě ovládaných jeřábů by bylo riskantní?



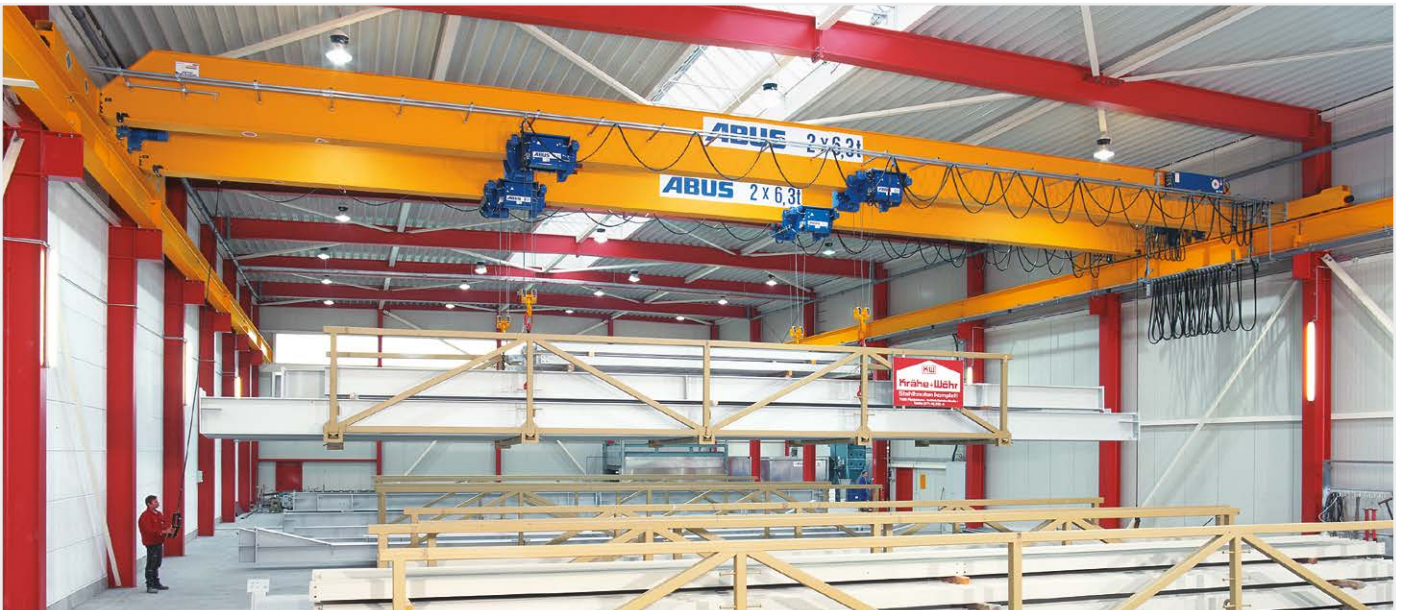
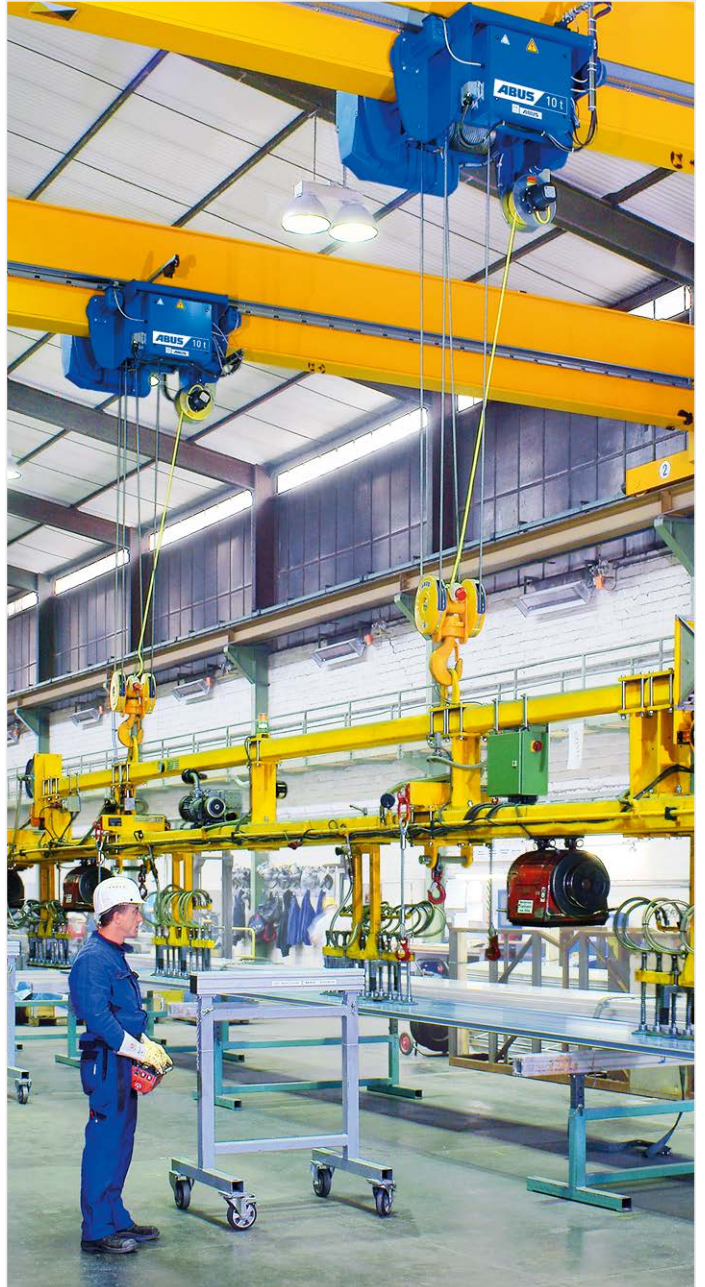
Pro tento speciální logistický úkol nabízí profesionální řešení tandemové ovládaní ABUS. Pomocí dálkového ovládaní umožňuje pohybovat současně dvěma jeřáby. Obsluha

si může zvolit optimální stanoviště podle provozních podmínek přímo na místě. Oba jeřáby a jejich zdvihací mechanismy jsou v normálním případě prakticky konstrukčně

shodné a pohybují se souběžně v tandemu stejnou rychlostí zvoleným směrem, vykonávají tedy jízdu jeřábu, jízdu kočky a zvedání nebo spouštění břemene ve dvojici.

ITECO s.r.o. - Jana Babáka 2733/11 - 61200 Brno - tel.: 541 614 515 - prodej@iteco.cz







## Dva : jedna

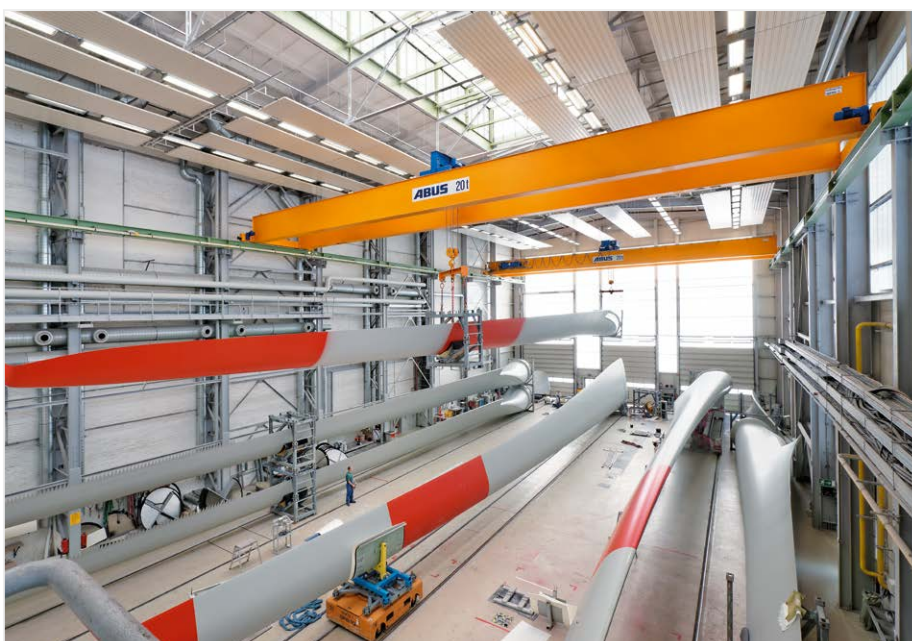
pro vaši firmu

Dva jeřáby v tandemovém provozu fungují jako jeden stroj. Ovládací a bezpečnostní funkce jsou příslušně dimenzovány: jestliže jeden z jeřábů nebo jeden ze zdvihacích mechanismů najede na omezení jízdní dráhy, zůstanou stát oba jeřáby. Mezi body zpomalení a zastavení je pak možné pokračovat v jízdě nižším stupněm rychlosti; totéž platí pro omezení dráhy zdvihu. Při přetížení jednoho ze zdvihacích mechanismů se zastaví oba dva. V tandemovém provozu lze zvedat břemena, která jsou těžší než maximální nosnost jednotlivého jeřábu v tandemu. Při stejném rozložení zátěže může celkové zatížení dosáhnout součet obou maximálních nosností. Stávající jeřáby je možné dovybavit tandemovým ovládáním, pokud jsou splněny technické předpoklady.

## Citlivé

ovládání

Jeřáby pro tandemový provoz jsou vybaveny běžným stykačovým ovládáním. Pro speciální provozní požadavky se alternativně doporučuje motorové ovládání pomocí frekvenčního měniče. Umožňuje jemné vyladění pojezdových rychlostí. Tandemové jeřáby ABUS jsou vybaveny bezpečnostním programovatelným automatem (PLC) a komunikují vzájemně opticky pomocí světelných závor. Různá signalizační světla s LED diodami s dlouhou životností signalizují jeřábníkovi provozní stav jeřábů. K obsluze jeřábů tandemovým ovládáním ABUS se hodí dálkový ovladač ABURemote firmy ABUS. Příslušné spínače umožňují uživatelsky komfortní řízení a monitorování různých funkcí jeřábu. Voličovým přepínačem ovladače ABURemote lze funkci tandemového ovládání vypnout, takže každý jeřáb nebo každý zdvihací mechanismus lze používat i jednotlivě. Dálkové ovladače jiných výrobců lze použít, pokud splňují požadavky.





## Podélně

nebo příčně

Tandemové ovládání pro dva souběžné jeřáby je vhodné zejména pro přepravu břemen v podélné ose provozní haly. Pro pohyby v příčné ose se nabízí varianta tandemem se dvěma zdvihačími mechanismy na jednom jeřábu.

## Vaše bezpečnost

naše téma

Při projektování tandemového ovládání ABUS jsou zohledněny mimo jiné tyto směrnice, předpisy a normy:

**Tandemové ovládání splňuje úroveň normy ČSN EN 15011.**

## Velká břemena

bezpečně pod kontrolou

Tandemové ovládání ABUS zvládá náročné úkoly v přepravě materiálů. Zlepšuje bezpečnost při přepravě velkých nebo „kritických“ břemen a zvyšuje maximální nosnost v provozu. V kombinaci tandemového a dálkového ovládání má zkušený jeřábník pod kontrolou i složité manipulační úkoly.

